

Como cargar nuevos Mapas en tu UI-VIEW

Exciten varios lugares en la Red donde puedes bajar Mapas Georreferenciados para APRS. Pero la mayoría con mapas de USA y Europa.

Personalmente te recomiendo la siguiente dirección www.aprs.com.ar

Otro lugar es <http://ea1uro.icspana.es> en este sitio, la mayoría son de España.

De Chile, hasta hace unos ocho meses, no existía ningún mapa Georreferenciado para UI-VIEW.

Mis amigos de Argentina me encargaron la misión de búsqueda y en Diciembre del año pasado les envíe algunos Mapas que fueron Georreferenciados por LU9DO.

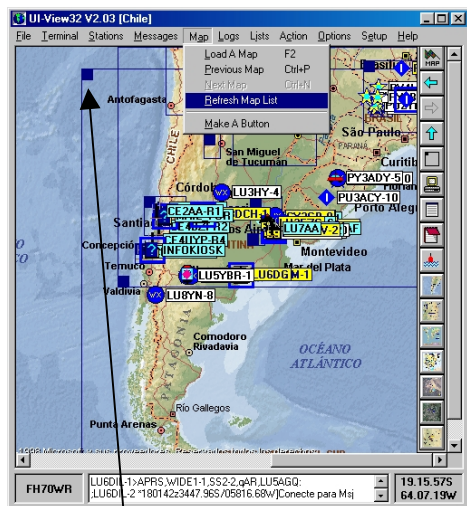
En estos meses también me he dedicado a aprender como Georreferenciar y tengo algunas fotos Satelitales de Santiago que me quedaron super bien.

Te darás cuenta que los archivos de mapa son dobles. Una es la imagen y el otro un archivo. INF los cuales se encuentran encadenados. Tu tienes que descomprimir el Zip y enviarlo a la carpeta Maps de UI-View32.

La ruta es C:\Archivos de programa\Peak Systems\UI-View32\MAPS

Luego al tener corriendo UI-View, en la parte superior en Maps, seleccionas Refresh Map List.

En el mismo Maps seleccionas load a Map y buscas los de Santiago y OK.



Si en options, tienes seleccionado Show Maps Outlines. Tendrás sobre los mapas estos cuadrados de color azul. Cada uno es un mapa guardado en tu carpeta Maps. Para abrir ese mapa específico tienes que apretar la tecla Ctrl y sin soltarla, doble Click sobre el cuadradito azul.

Espero que esta ayuda te sirva.

Marco Beltrami

CE2EKW

IGATE Santiago de Chile 144.390Mhz